

DX化支援研修サービス

生成AI社内浸透編

生成AIの進化と政府の助成金制度を追い風に
今こそ、企業にとってAI人材育成の絶好のチャンスです

会社概要

ABOUT COMPANY

★ 株式会社柴田商事ホールディングス

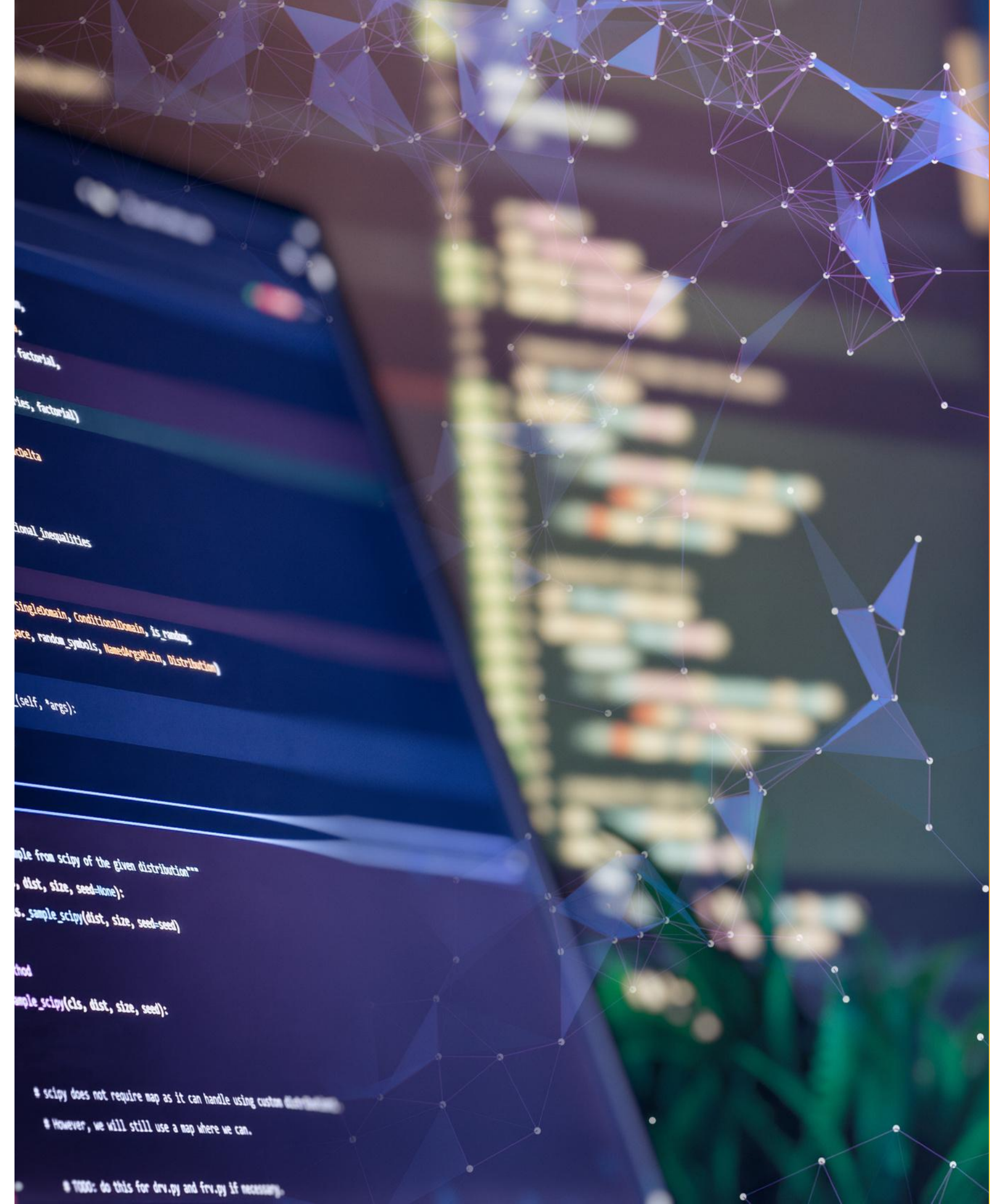
代表者名：柴田達宏

住所：〒910-0015 福井県福井市二の宮4丁目18-6

設立：2015年9月

資本金：289万円

URL：<https://shd-shibata.co.jp/>



ご提案の概要

PROPOSAL OVERVIEW

はじめに

生成AIって、新しくて難しそう…そんなイメージをお持ちのあなたへ。

本研修では、不動産会社・清州不動産でのAI導入事例を題材に、社長室からDX推進室へ抜擢された木下室長が、部長の仕事のクセや性格に寄り添いながら生成AIを社内に浸透されたプロセスを追体験します。

難しい操作は一切ありません。

無料版ツールからそっと始め、小さな成功体験を積み重ねることで、現場の抵抗感を乗り越え、組織文化としてAI活用を根付かせる方法を学びます。

ゴール

単に生成AIを学ぶだけで終わらせず、自分の仕事にも活かせる！という実感を持ち帰ること。

本講義で湧いたアイデアを、そのまま自社のDX加速に結びつける一歩にしてください。

本プログラムのポイント

POINTS OF PROGRAM

①無料版からスタート：

- ・ 強制なしで全社員が気軽にトライ。
- ・ 失敗のリスクを抑えつつ興味を醸成。

②部門別アプローチ：

- ・ 営業・物件管理・広報・管理部など、各部署の業務特性と部長の個性に合わせた導入戦略。

③小さな成功体験の積み上げ：

- ・ 残業30分削減など数字に表れにくい副次効果も大切にしながら、社内の空気を変える。

④段階的アップグレード：

- ・ 無料→有料へフェーズを移行し、投資対効果を可視化しながらスムーズに拡大。

ChatGPT Genspark

イルシル Perplexity

Claude ImageFX

Runway CapCut

Gemini NotebookLM

Chatwork Notion

なぜ今 AI研修なのか

PROPOSAL OVERVIEW



01

ChatGPTの登場

この1年で生成AIの利便性が
圧倒的に向上しました。

02

デジタル人材育成

デジタル人材の育成は、
今や企業にとって最重要課題です。

03

国の支援

国は500億円規模の予算を投じて、
人材育成を支援しています。

利用できる助成金の基本情報

BASIC INFORMATION ON AVAILABLE GRANT

対象の助成金：人材開発支援助成金の事業展開等リスクリング支援コース

- ・助成金を活用することで、研修費用の負担を大幅に軽減
- ・企業がAI人材育成に取り組む絶好のチャンスです

01

助成金の対象

新たな商品サービスの提供や
新分野進出、DX化による
業務効率化が対象

02

年間最大助成金

1事業所あたり1億円

03

助成率

中小企業75%、大企業60%
と高い助成率

04

従業員1人あたりの経費助成
限度額

研修10時間～100時間の場合、
中小企業30万円、大企業20万円

こんな法人様に最適な 研修内容です

CLIENT COMPANIES



AIは使っているけど
使いこなせているか不安

主に複数の生成AIの
掛け合せについて学びます

最近、業務が忙しくて
他に手が回らなくなってきた

AIを使った業務効率化で、
時間とリソースを最大化します

現場で使える
AIスキルを身につけたい

実践的なAIスキルを短時間で習得し、
即戦力に！

生成AI社内浸透編

研修内容 - 当社の教材が選ばれる理由

WHY CHOOSE US

主に学び、習得できること

- ・ 生成AIの基本理解
- ・ 段階的拡張と効果可視化
- ・ 部門、個人に合わせたアプローチ
- ・ アイデアの実践化ワーク

01

理解しやすい内容構成

共感がもてるストーリーの採用により、AI活用のイメージが伝わる！実践で使える！

02

目的に応じて選べるコース

ビジネスの現場で実践的に活用できるスキルを習得するため、目的に合わせた最適なコースを用意

03

直感的に操作可能なプラットフォーム
(LMS機能付き)

多くの受講者様から直感的で分かりやすいと高く評価されており、安心して利用できる

本研修のストーリー部分の特徴

難しい操作や高額ツールの一括導入は一切なし。無料版ツールからそっと始め、小さな成功体験を積み重ねることで、現場の抵抗感を乗り越え、組織文化としてAI活用を根付かせる方法を学びます。

単に生成AIを学ぶだけで終わらせず、自分の仕事にも活かせる！という実感を持ち帰ることが可能です。

構成の工夫

STRUCTURE HIGHLIGHTS

【従来の研修課題】

- ・ 内容が硬すぎる
- ・ 内容が難しい
- ・ 活用シーンを想像できない

当社の
DX化支援研修サービス

興味喚起

疑似体験

実体験

発見・想像

一般的な研修でよくある「飽きやすい」「活用に結びつきにくい」といった課題を解決するために、受講者が実際の活用イメージを描きやすい工夫を随所に取り入れました。その結果、楽しみながら自然とスキルの応用力が身につく内容になっています。

各章の構成

CHAPTER STRUCTURE

受講者が実際の活用イメージを描きやすい工夫を随所に取り入れました
その結果、楽しみながら自然とスキルの応用力が身につく内容になっています

興味喚起

AIツール紹介

なんとなく便利そう！

疑似体験

ストーリー

ストーリーで疑似体験

実体験

登録方法
機能の利用方法

自身で使ってみる

発見・想像

活用方法

こんな使い方も
できるのか

個性的なキャラクター達が課題に直面し
AIを活用して課題解決をしていくストーリー
A STORY OF SOLVING PROBLEMS THROUGH
THE POWER OF AI



ふむ、これは面白い。評価まで自動で
実戦形式で鍛えられ教育の手間も減る。

GPTのクレームは鋭く、部内の本格育成
ツールにできそうだ。

人手でも気づけるだろうが、短時間でAI
が一次分析できるのは驚きだ。

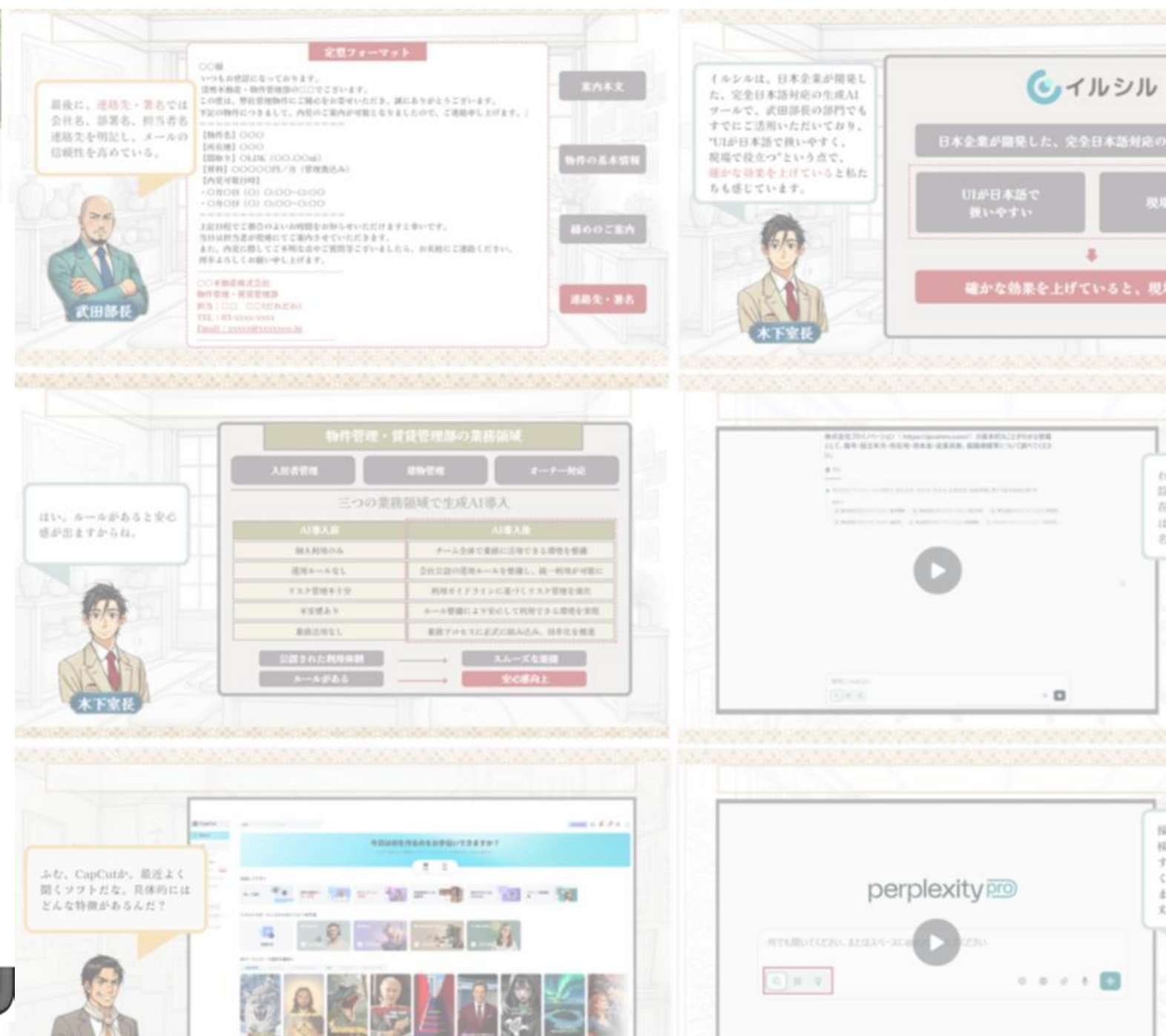
見た目確認だけでなく、販促や提案にも
つながるのか。

プラットフォーム画面

PLATFORM PREVIEW SCREEN

生成AI
社内浸透編

生成AI
社内浸透編



各章で学べるAIと活用方法

AI LEARNED IN EACH CHAPTER

全6章構成

標準学習時間：約11時間39分

収録カリキュラム：動画80本

全動画 120日間見放題

1章

- ・ AIの多様な利用シーンの習得

2章

- ・ ChatGPT…顧客対応トレーニング
- ・ Genspark…情報収集・資料化
- ・ イルシル…資料作成自動化と業務効率化

3章

- ・ Perplexity…情報収集、与信調査

4章

- ・ Claude…データ分析、LP制作
- ・ ImageFX…ハイクオリティな画像生成
- ・ Runway…画像生成と連動した動画制作
- ・ CapCut…動画編集

5章

- ・ Gemini…顧客対応トレーニング
- ・ NotebookLM…情報収集、資料化

6章

- ・ Chatwork…タスク管理応用
- ・ Google フォーム…自動返信方法
- ・ Notion…情報の一元管理方法

LMS機能付きプラットフォーム ABOUT LMS PLATFORM



プラットフォームイメージ



修了証イメージ

1.直観的に分かりやすい デザイン

お客様からも「直観的に分かりやすい」という評価を多数いただいていて安心です

2.結果の管理

受講者ごとの学習進捗はもちろん視聴日時の記録をCSVデータで出力が可能です

3.飛ばし見防止機能付き

受講者にしっかり学んで頂くため初回のみ飛ばし見防止が作動する設計です

4.受講完了後の修了証明書 発行機能付き

受講を完了した証として修了証明書が発行されます

受講料金・サービス料金

SERVICE PRICING

生成AI社内浸透編

1人：33万円（税別）

AIの利活用に特化した研修をパッケージ化しLMS機能（学習管理システム）を有したeラーニング動画形式です

動画視聴後は日常業務にAIを取り入れて取り組む事が容易となり、貴社の業務効率化を強力にバックアップします



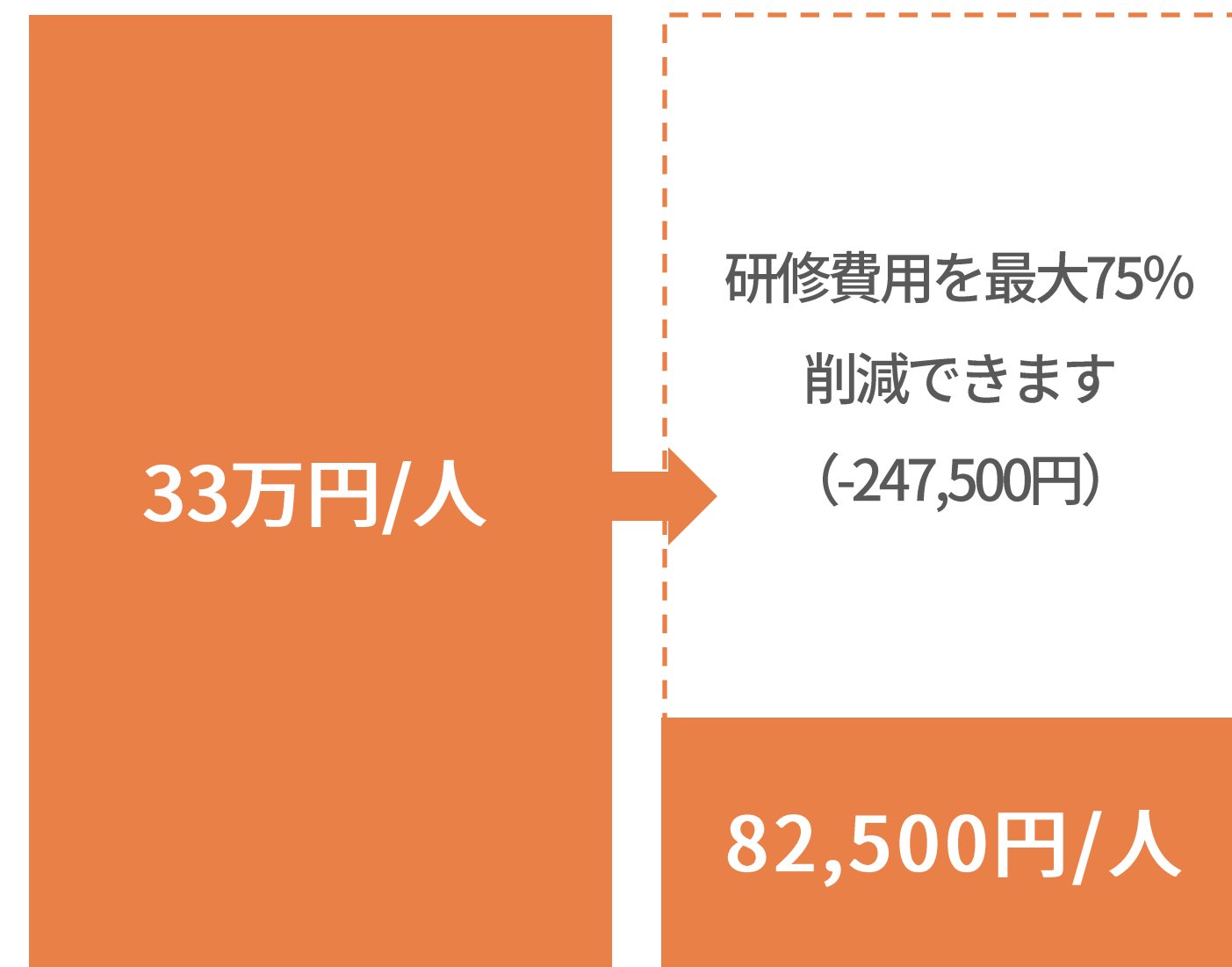
助成率・助成額

GRANT RATE AND AMOUNT

助成金の活用：厚生労働省の「人材開発支援助成金事業展開等リスクリング支援コース」の申請が可能です

研修費用の最大75%が助成金として支給されるため実質的な費用負担が軽減

助成金を利用しない場合
33万円/人（税別）



※ 大企業は最大60%の助成となります (-198,000円)

ご契約から助成金入金までの流れ

GRANT PAYMENT PROSESS

約10日

約45日

約3日

約45日

約10日

約2~6ヶ月

01

ご契約

02

計画申請

03

申請許可

04

研修開始

05

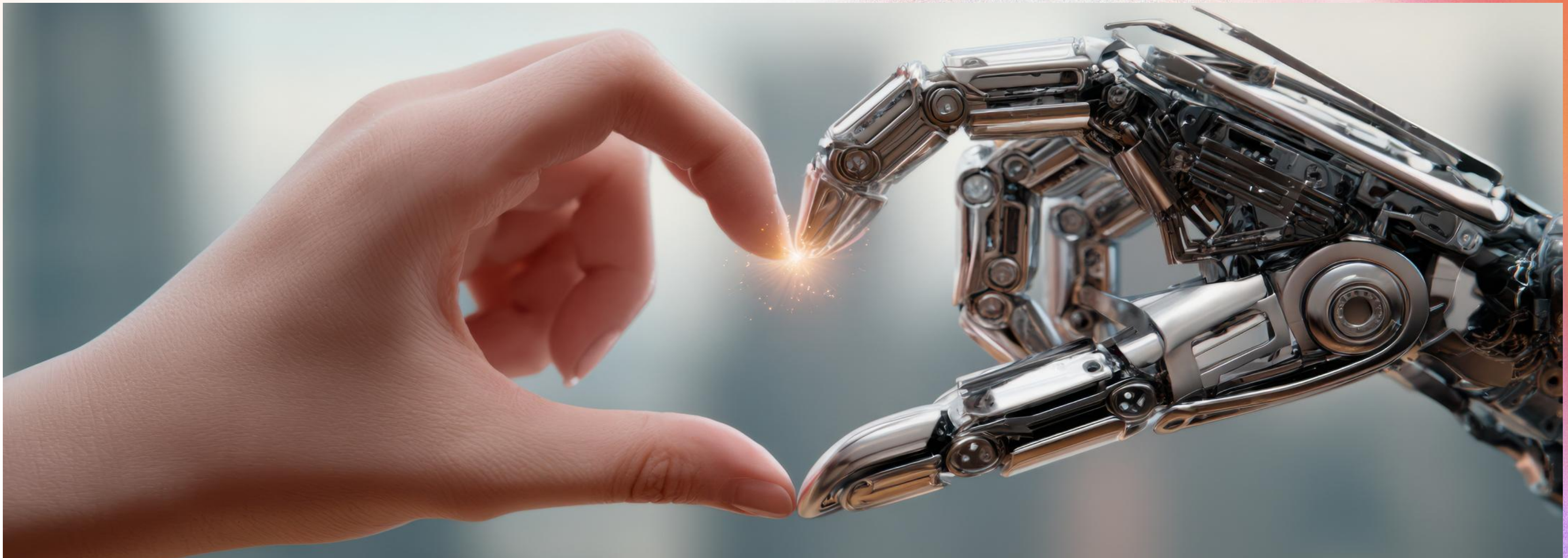
研修完了

06

助成金申請

07

助成金入金



DX化支援研修サービス
お問い合わせ先

TEL :0776-22-4681

MAIL : info@shd-Shibata.co.jp