

# DX化支援研修サービス

## 業務効率化編

生成AIの進化と政府の助成金制度を追い風に  
今こそ、企業にとってAI人材育成の絶好のチャンスです



# 会社概要

## ABOUT COMPANY

★ 株式会社柴田商事ホールディングス

代表者名：柴田達宏

住所：〒910-0015 福井県福井市二の宮4丁目18-6

設立：2015年9月

資本金：289万円

URL：<https://shd-shibata.co.jp/>



# ご提案の概要

## PROPOSAL OVERVIEW

第3弾『業務効率化編』ついにリリース！

本講座では、生成AI（ChatGPT等）を活用した業務効率化の実践手法をストーリー形式でわかりやすく紹介します。

メール対応、マニュアル整備、資料の動画化など、日々の定型業務を効率化するための具体的なAI活用スキルを習得できます。

また、複数のツールを組み合わせることで業務プロセス全体を最適化することにも重点を置いており、受講者は単なるツール操作にとどまらず、実践的な「業務改善力」を身につけることができます。

**Perplexity**

**Canva**

**Napkin**

**Gamma**

**Genspark**

**ChatGPT**

**HeyGen**

**Midjourney**

**CoeFont**

**CapCut**

**Suno**

**Sora**



# なぜ今 AI研修なのか

## PROPOSAL OVERVIEW



01

### ChatGPTの登場

この1年で生成AIの利便性が  
圧倒的に向上しました。

02

### デジタル人材育成

デジタル人材の育成は、  
今や企業にとって最重要課題です。

03

### 国の支援

国は500億円規模の予算を投じて、  
人材育成を支援しています。

# 利用できる助成金の基本情報

## BASIC INFORMATION ON AVAILABLE GRANT

対象の助成金：人材開発支援助成金の事業展開等リスクリング支援コース

- ・助成金を活用することで、研修費用の負担を大幅に軽減
- ・企業がAI人材育成に取り組む絶好のチャンスです

01

助成金の対象

新たな商品サービスの提供や  
新分野進出、DX化による  
業務効率化が対象

02

年間最大助成金

1事業所あたり1億円

03

助成率

中小企業75%、大企業60%  
と高い助成率

04

従業員1人あたりの経費助成  
限度額

研修10時間～100時間の場合、  
中小企業30万円、大企業20万円

# こんな法人様に最適な 研修内容です

## IDEAL TRAINING FOR THESE ORGANIZATIONS



AIは使っているけど  
使いこなせているか不安

主に複数の生成AIの  
掛け合せについて学びます

最近、業務が忙しくて  
他に手が回らなくなってきた

AIを使った業務効率化で、  
時間とリソースを最大化します

現場で使える  
AIスキルを身につけたい

実践的なAIスキルを短時間で習得し、  
即戦力に！



# 業務効率化編

研修内容 - 当社の教材が選ばれる理由  
WHY CHOOSE US

## 主に学び、習得できること

- ・ 効率的なコンテンツ制作
- ・ AIで代替可能な業務を見抜く視点
- ・ AIから最良の回答を引き出す方法
- ・ 効果的な複数AIの掛け合わせ

01

### 理解しやすい内容構成

共感がもてるストーリーの採用により、AI活用のイメージが伝わる！実践で使える！

02

### 目的に応じて選べるコース

ビジネスの現場で実践的に活用できるスキルを習得するため、目的に合わせた最適なコースを用意

03

### 直感的に操作可能なプラットフォーム (LMS機能付き)

多くの受講者様から直感的で分かりやすいと高く評価されており、安心して利用できる

日常業務で頻繁に直面する場面を通じて、生成AIに置き換え可能な業務を見極め、AI時代の働き方を習得します

12種類のAIをストーリー形式で学習し、業務効率化につなげます。

【収録ストーリー概略】 上司から与えられる様々な業務効率化の課題を、AIの活用方法を学びながら解決していくストーリー

# 構成の工夫

## STRUCTURE HIGHLIGHTS

### 【従来の研修課題】

- ・ 内容が硬すぎる
- ・ 内容が難しい
- ・ 活用シーンを想像できない

当社の  
DX化支援研修サービス

興味喚起

疑似体験

実体験

発見・想像

一般的な研修でよくある「飽きやすい」「活用に結びつきにくい」といった課題を解決するために、受講者が実際の活用イメージを描きやすい工夫を随所に取り入れました。その結果、楽しみながら自然とスキルの応用力が身につく内容になっています。



# 各章の構成

## CHAPTER STRUCTURE

受講者が実際の活用イメージを描きやすい工夫を随所に取り入れました  
その結果、楽しみながら自然とスキルの応用力が身につく内容になっています

興味喚起

AIツール紹介

なんとなく便利そう！

疑似体験

ストーリー

ストーリーで疑似体験

実体験

登録方法  
機能の使用方法

自身で使ってみる

発見・想像

活用方法

こんな使い方も  
できるのか

# 個性的なキャラクター達が課題に直面し AIを活用して課題解決をしていくストーリー

## A STORY OF SOLVING PROBLEMS THROUGH THE POWER OF AI



ChatGPTの使い方がわかってきた気がする  
やっぱり何度も修正しながら使うものなんだな

生成AIって、ここまでできるんですね…  
自分の勉強不足を実感しました

本当にすごかったです！  
作成した動画も好評で感動しました！

全体の流れが見事だったわね。AIがこれだけ実用的だってことを、全員に示せたんじゃないかしら



# プラットフォーム画面

## PLATFORM PREVIEW SCREEN



# 各章で学べるAIと活用方法

## AI LEARNED IN EACH CHAPTER

### 1章

- ChatGPT…テキスト生成
- Napkin AI…テキストから図解生成
- Canva…広告ビジュアル制作

### 2章

- Midjourney…高画質な画像生成
- HeyGen…アバター制作
- Gamma…スライド自動生成
- Capcut…動画編集

### 3章

- Genspark…情報収集
- Perplexity…情報収集
- GAS…定型業務の自動化

### 4章

- GPTs…
  - 経験の蓄積方法
  - 本質の引き出し方法
- ChatGPT…音声入力方法

### 5章

- CoeFont…AI音声の利用方法
- Sora…動画生成
- Suno…音楽生成

全5章構成  
標準学習時間：約11時間  
収録カリキュラム：動画94本  
全動画120日間見放題



# LMS機能付きプラットフォーム ABOUT LMS PLATFORM



プラットフォームイメージ



修了証イメージ

## 1.直観的に分かりやすい デザイン

お客様からも「直観的に分かりやすい」という評価を多数いただいていて安心です

## 2.結果の管理

受講者ごとの学習進捗はもちろん視聴日時の記録をCSVデータで出力が可能です

## 3.飛ばし見防止機能付き

受講者にしっかり学んで頂くため初回のみ飛ばし見防止が作動する設計です

## 4.受講完了後の修了証明書 発行機能付き

受講を完了した証として修了証明書が発行されます

# 受講料金・サービス料金

## SERVICE PRICING

### 業務効率化編

1人：33万円（税別）

AIの利活用に特化した研修をパッケージ化しLMS機能（学習管理システム）を有したeラーニング動画形式です

動画視聴後は日常業務にAIを取り入れて取り組む事が容易となり、貴社の業務効率化を強力にバックアップします





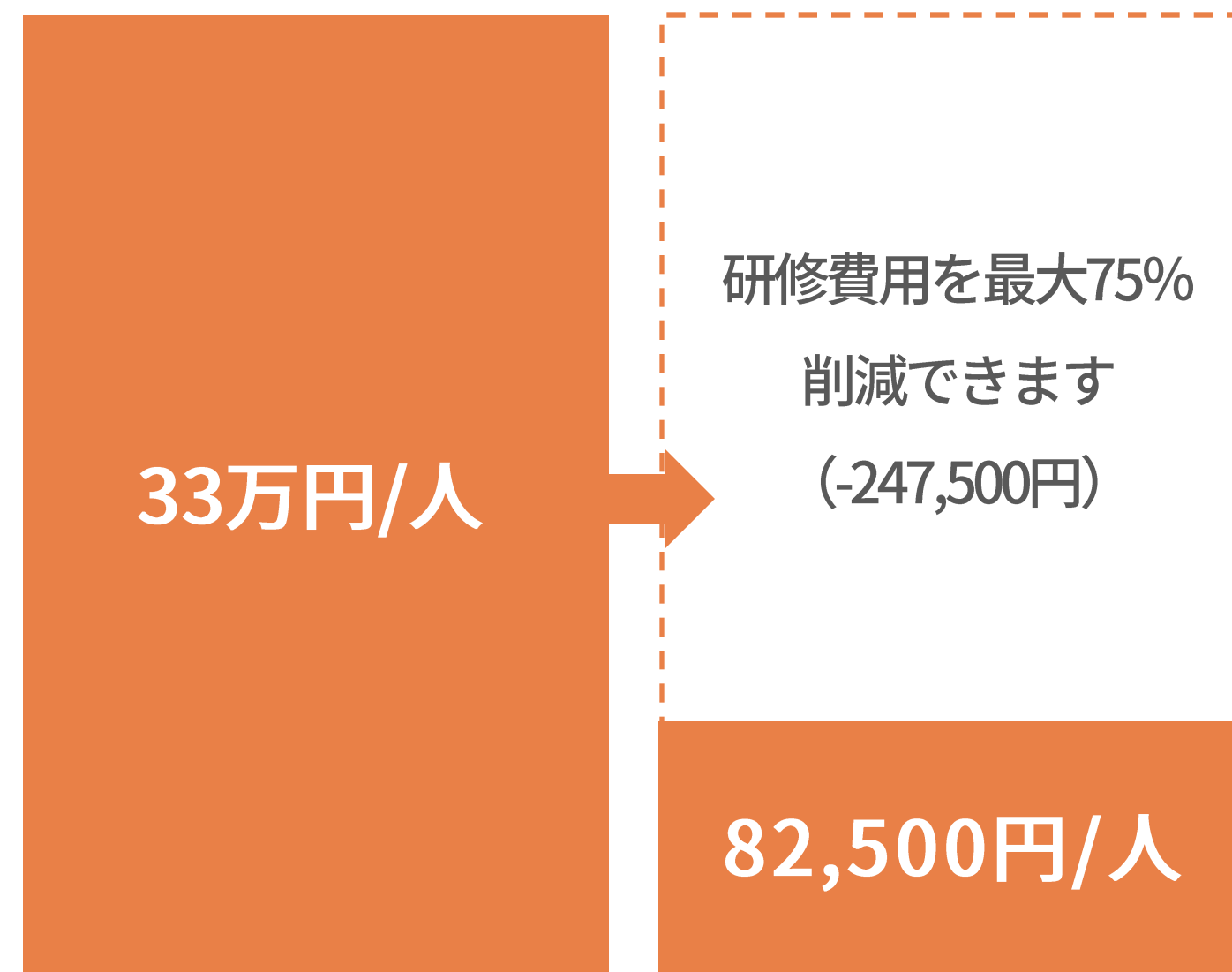
# 助成率・助成額

## GRANT RATE AND AMOUNT

助成金の活用：厚生労働省の「人材開発支援助成金事業展開等リスクリング支援コース」の申請が可能です

研修費用の最大75%が助成金として支給されるため実質的な費用負担が軽減

助成金を利用しない場合  
33万円/人（税別）



※ 大企業は最大60%の助成となります (-198,000円)

# ご契約から助成金入金までの流れ

## GRANT PAYMENT PROSESS

約10日

約45日

約3日

約45日

約10日

約2~6ヶ月

**01**

ご契約

**02**

計画申請

**03**

申請許可

**04**

研修開始

**05**

研修完了

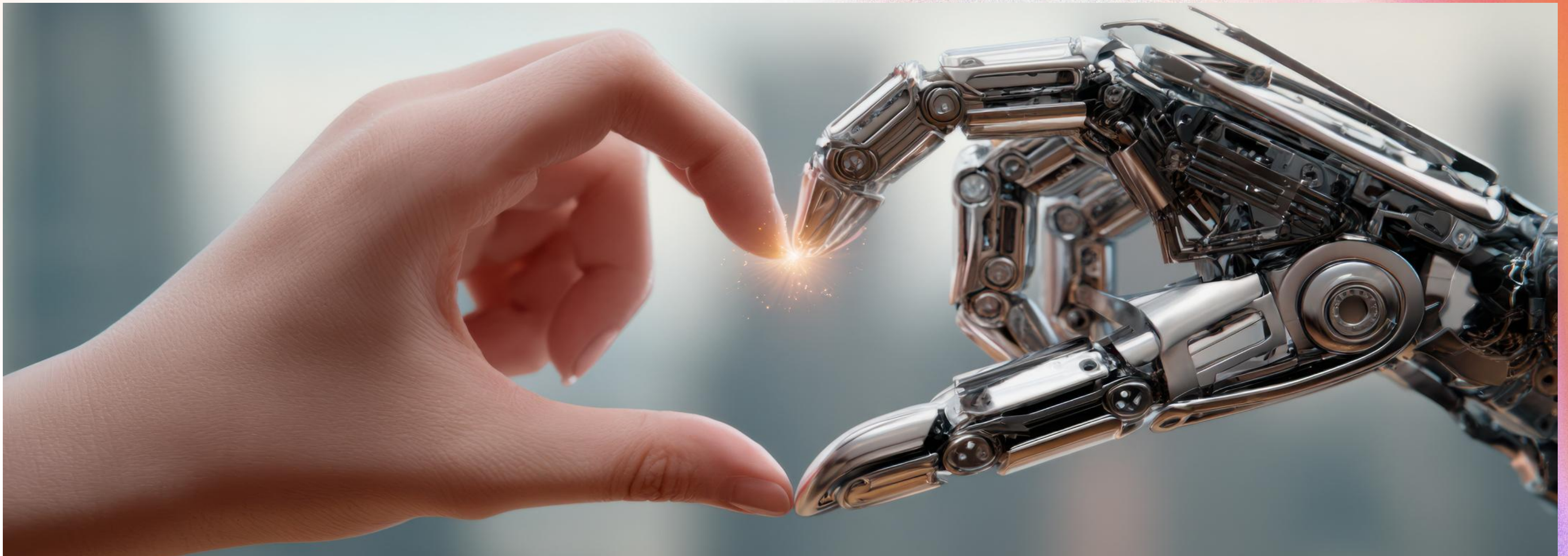
**06**

助成金申請

**07**

助成金入金





DX化支援研修サービス  
お問い合わせ先

TEL :0776-22-4681

MAIL : [info@shd-Shibata.co.jp](mailto:info@shd-Shibata.co.jp)