

# DX化支援研修サービス

## AI活用実践編

AI使えていると思う→AI使えている！に変える  
生成AIの進化と政府の助成金制度を追い風に今こそ、企業にとってAI人材育成の絶好のチャンスです

# 会社概要

## ABOUT COMPANY

★ 株式会社柴田商事ホールディングス

代表者名：柴田達宏

住所：〒910-0015 福井県福井市二の宮4丁目18-6

設立：2015年9月

資本金：289万円

URL：<https://shd-shibata.co.jp/>



# ご提案の概要

## PROPOSAL OVERVIEW

Perplexity

ChatGPT

Canva

Mapify

Notion

ImageFX

tl;dv

Napkin

イルシル

Writesonic

Gamma

Genspark

本研修プログラム【AI活用実践編】は企業のDX推進を支援することを目的に、生成AIツールを活用した実践的な課題解決スキルを習得するカリキュラムです

受講者は、生成AIの活用法とその組み合わせによる解決アプローチを体系的に学び、業務効率の向上、新たなアイデアの創出、革新的なビジネスモデルの提案を可能にします

人材育成はDXの鍵を握る要素であり、本プログラムで得られる実践力は、企業の競争力と価値の向上に大きく貢献します

# なぜ今 AI研修なのか

## PROPOSAL OVERVIEW



01

### ChatGPTの登場

この1年で生成AIの利便性が  
圧倒的に向上しました。

02

### デジタル人材育成

デジタル人材の育成は、  
今や企業にとって最重要課題です。

03

### 国の支援

国は500億円規模の予算を投じて、  
人材育成を支援しています。

# 利用できる助成金の基本情報

## BASIC INFORMATION ON AVAILABLE GRANT

対象の助成金：人材開発支援助成金の事業展開等リスクリング支援コース

- ・助成金を活用することで、研修費用の負担を大幅に軽減
- ・企業がAI人材育成に取り組む絶好のチャンスです

01

助成金の対象

新たな商品サービスの提供や  
新分野進出、DX化による  
業務効率化が対象

02

年間最大助成金

1事業所あたり1億円

03

助成率

中小企業75%、大企業60%  
と高い助成率

04

従業員1人あたりの経費助成  
限度額

研修10時間～100時間の場合、  
中小企業30万円、大企業20万円

# AI活用実践編

## PRACTICAL APPLICATIONS OF AI

### 主に学び、習得できること

- ・ 分析、戦略案のアイデア出し
- ・ 市場調査、各種資料制作
- ・ 議事録自動化から情報共有

### 01

ストーリーで学ぶからわかりやすい  
すぐ使える12のAI

12種のAIについてストーリー形式で学べます  
利用シーンを学べるから即実践に最適

### 02

ストーリー概略

販売に苦しむ文房具店を舞台に、AIを活用する  
ことで危機を脱し、業績拡大中に生まれる課題  
を解決していく分かり易いストーリー

### 03

AIの理解が、アイデアと課題解決の武器になる

受講者は、生成AIの可能性について幅広く理解で  
きるようになり、その結果として新しいアイデア  
を思いついたり、ビジネスの工夫を考え、今ある  
課題を解決するためのヒントを得られるようにな  
ります

# こんな法人様に最適な 研修内容です

## IDEAL TRAINING FOR THESE ORGANIZATIONS



AIは使っているけど  
使いこなせているか不安

主に複数の生成AIの  
掛け合せについて学びます

最近、業務が忙しくて  
他に手が回らなくなってきた

AIを使った業務効率化で、  
時間とリソースを最大化します

現場で使える  
AIスキルを身につけたい

実践的なAIスキルを短時間で習得し、  
即利活用が見込めます

# 従来の研修課題

## LEGASY TRAINING PROBLEM

### 【従来の研修課題】

- ・ 内容が硬すぎる
- ・ 内容が難しい
- ・ 活用シーンを想像できない

一般的な研修には、

- ・ 途中で飽きてしまいやすい
  - ・ 学んだことが実務に活かしづらい
- といった課題がよく見られます。



# 構成の工夫

## CHAPTER STRUCTURE

受講者が実際の活用イメージを描きやすい工夫を随所に取り入れました  
その結果、楽しみながら自然とスキルの応用力が身につく内容になっています

興味喚起

AIツール紹介

なんとなく便利そう！

疑似体験

ストーリー

ストーリーで疑似体験

実体験

登録方法  
機能の使用方法

自身で使ってみる

イメージ・発見

活用方法

こんな使い方も  
できるのか

# 個性的なキャラクター達が課題に直面し AIを活用して課題解決をしていくストーリー

## A STORY OF SOLVING PROBLEMS THROUGH THE POWER OF AI



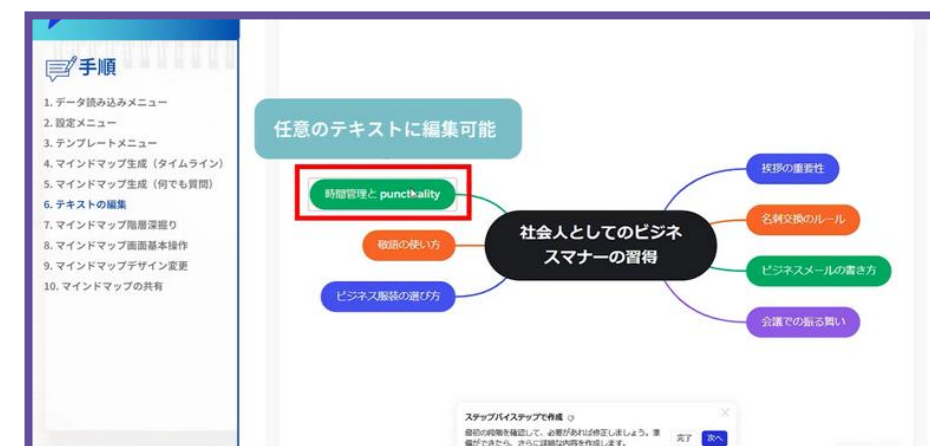
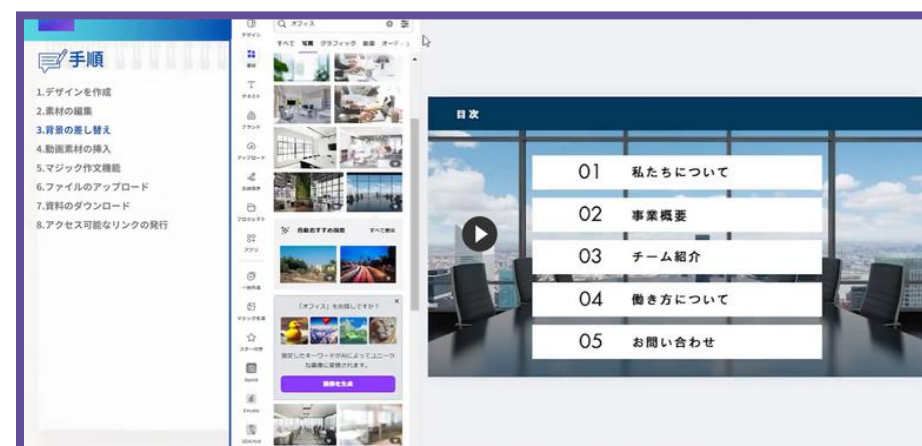
経営状況が厳しかった文具堂も、生成AIとコンテンツの力でなんとか状況を立て直し、次は誰が、どんな課題に直面していくのかをみていきましょう

新商品が好調で文具堂は活気づくが、業務が忙しくなり徐々に社員たちが疲弊・・・  
その状況を受けて、IT部門は生成AIツールを活用した業務効率化に乗り出しました

こうしてAIを取り入れる前の文具堂と今では、まるで別の会社のようにです

# 実際の視聴画面

## PLATFORM PREVIEW SCREEN



# 各章で学べる AIと活用方法

## AI LEARNED IN EACH CHAPTER

全6章（動画81本）

標準学習時間：約11時間28分

全動画120日間見放題

### 1 章

ChatGPT…分析、戦略案のアイデア出し

Writesonic…テキスト作成

Canva…広告ビジュアル制作

### 2 章

Genspark…市場調査パート

Mapify…マインドマップ自動生成  
（アイデア創出）

Napkin AI…調査内容から図解生成

ChatGPT/Canvas…  
Napkin AIと組み合わせ企画書を作る

### 3 章

tl;dv…議事録業務などの効率化

Notion AI…ドキュメント作成サービス  
（Notion x テキスト自動生成）

ChatGPT/GPTs…自社独自の情報を学んだAI上司

### 4 章

イルシル、Gamma…営業資料の自動作成

NoLang…新商品のプロモーション動画

ImageFX…画像作成

### 5 章

ChatGPTの活用方法のまとめ

Writesonicの活用方法のまとめ

Mapify、Napkin AIの活用方法のまとめ

### 6 章

記憶を深め実践するChatGPTの活用

記憶を深め実践するCanvaの活用

記憶を深め実践するGensparkの活用

# LMS機能付きプラットフォーム ABOUT LMS PLATFORM



プラットフォームイメージ



修了証イメージ

## 1.直観的に分かりやすい デザイン

お客様からも「直観的に分かりやすい」という評価を多数いただいていて安心です

## 2.結果の管理

受講者ごとの学習進捗はもちろん視聴日時の記録をCSVデータで出力が可能です

## 3.飛ばし見防止機能付き

受講者にしっかり学んで頂くため初回のみ飛ばし見防止が作動する設計です

## 4.受講完了後の修了証明書 発行機能付き

受講を完了した証として修了証明書が発行されます

# 受講料金・サービス料金

## SERVICE PRICING

### AI活用実践編

1人：33万円（税別）

AIの利活用に特化した研修をパッケージ化しLMS機能（学習管理システム）を有したeラーニング動画形式です

動画視聴後は日常業務にAIを取り入れて取り組む事が容易となり、貴社の業務効率化を強力にバックアップします



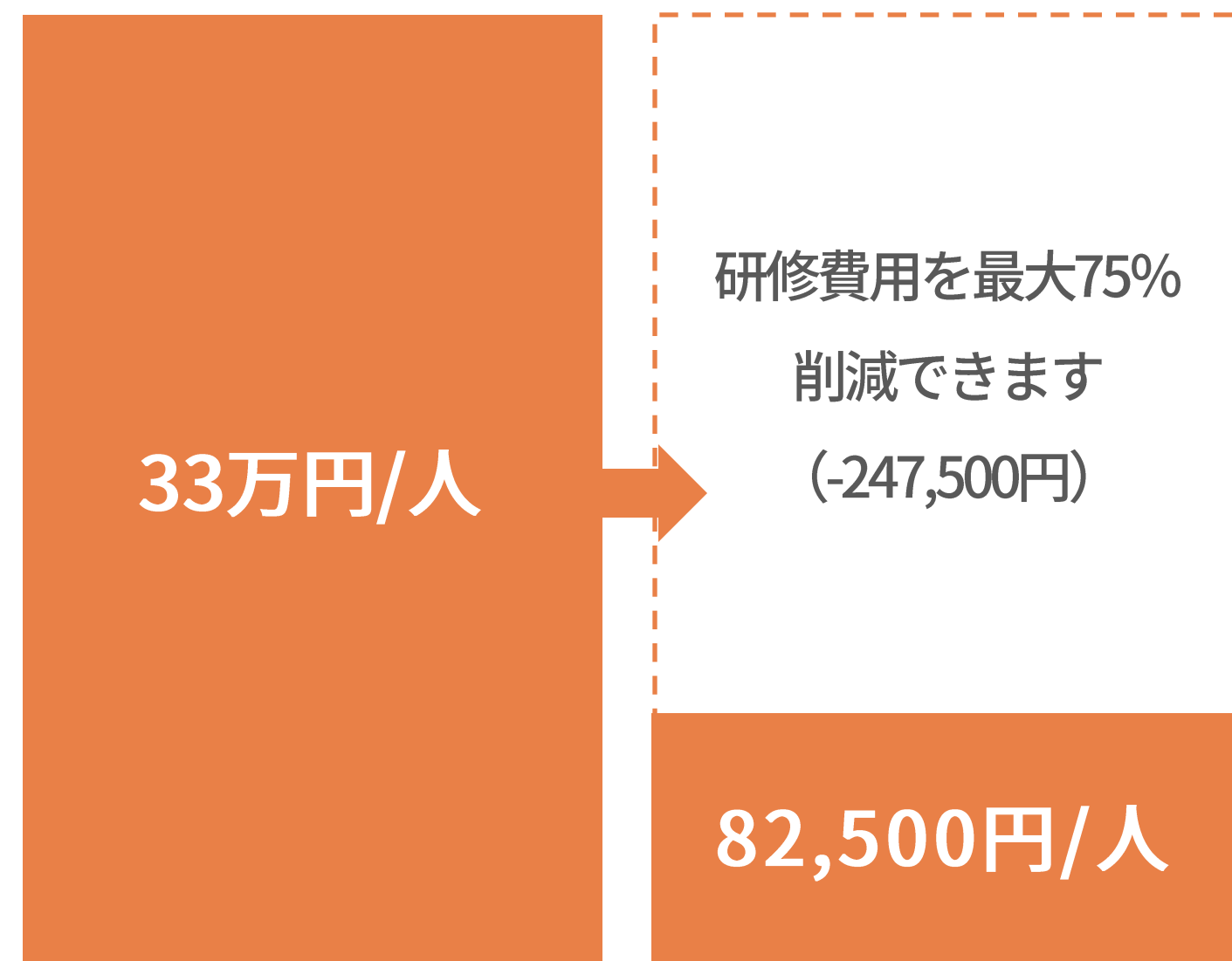
# 助成率・助成額

## GRANT RATE AND AMOUNT

助成金の活用：厚生労働省の「人材開発支援助成金事業展開等リスクリング支援コース」の申請が可能です

研修費用の最大75%が助成金として支給されるため実質的な費用負担が軽減

助成金を利用しない場合  
33万円/人（税別）



※ 大企業は最大60%の助成となります (-198,000円)

# ご契約から助成金入金までの流れ

## GRANT PAYMENT PROSESS

約10日

約45日

約3日

約45日

約10日

約2~6ヶ月

**01**

ご契約

**02**

計画申請

**03**

申請許可

**04**

研修開始

**05**

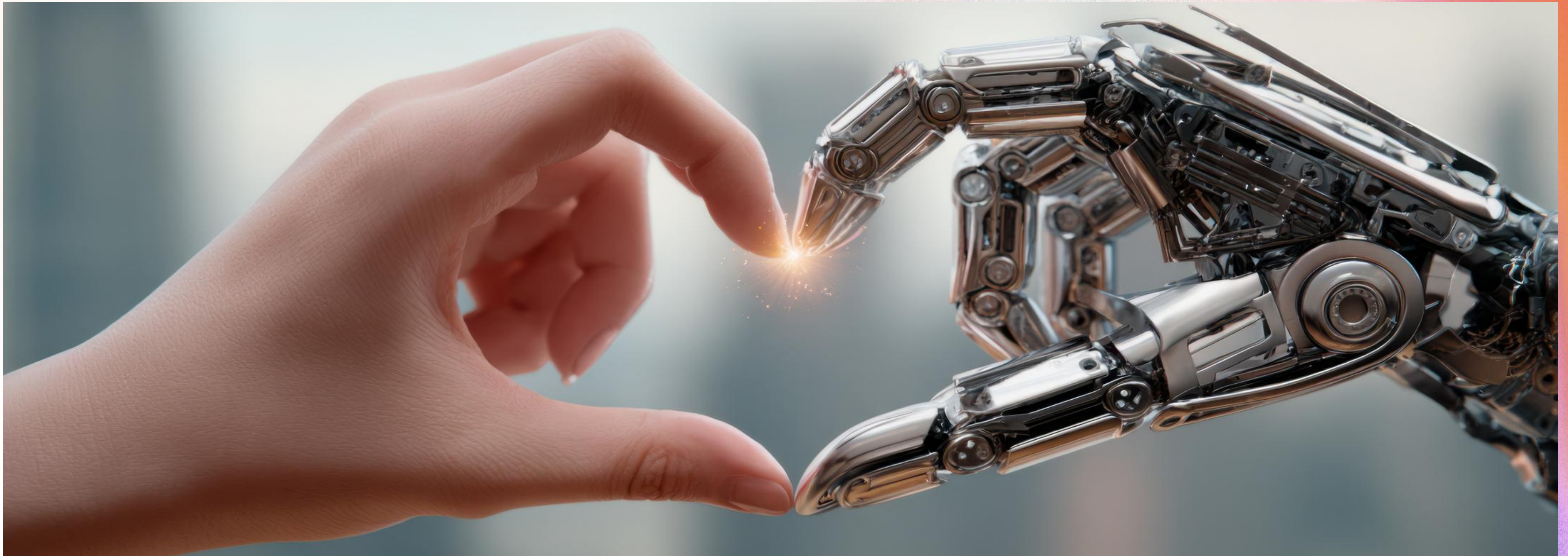
研修完了

**06**

助成金申請

**07**

助成金入金



DX化支援研修サービス  
お問い合わせ先

TEL :0776-22-4681  
MAIL : [info@shd-Shibata.co.jp](mailto:info@shd-Shibata.co.jp)